

# Herzlich willkommen in der Praxisklinik für Dermatologie

## Ihre Gesundheit ist unsere erste Priorität.

Wir stehen Ihnen mit unserer Spezial- und Schwerpunktpraxis für dermato-onkologische und -immunologische Hauterkrankungen in unseren modernen Räumlichkeiten am Luisenhospital Aachen zur akuten Behandlung Ihrer Hautprobleme aber auch mit einem umfangreichen Vor- und Nachsorgeangebot sowie einem breiten Angebot an individuellen Gesundheitsleistungen zur Verfügung.

## Unsere medizinische Expertise

Unser Fachärzteteam verfügt über eine breite Expertise im Bereich der Dermatologie, Immunologie, Allergologie, Dermatoonkologie, Dermatochirurgie und der ästhetisch-kosmetischen Dermatologie inklusive Lasermedizin.

## Diagnose und Therapie abgestimmt auf Ihre Bedürfnisse

Moderne und zielführende Diagnostik bildet bei uns die Grundlage für eine individuelle, an den aktuellen Leitlinien orientierte Therapie. Nach gemeinsamer Erörterung aller möglichen Therapieoptionen erstellen wir Ihnen einen individuellen Therapieplan, dessen Erfolg regelmäßig kontrolliert wird. Unsere engmaschige Patientenbetreuung ermöglicht jederzeit eine stadiengerechte Anpassung der Therapie. Sollte eine fachübergreifende Diagnostik oder Therapie notwendig sein, übernehmen wir gerne die Koordination der notwendigen Termine.

## Ihre Zeit ist für uns wertvoll

Sowohl in unserer kassenärztlichen Praxis, als auch in unserer Privatpraxis betreiben wir aufgrund unserer Spezialisierung ausschließlich eine Terminsprechstunde, um Wartezeiten für Sie so gering wie möglich zu halten. Gerade bei akuten Erkrankungen ist für Sie als Patient eine kurzfristige Terminvergabe zur Behandlung essentiell. Die **Voraussetzung für einen kurzfristigen Akuttermin ist die Feststellung der Dringlichkeit/des Notfalls durch den Hausarzt oder die KV-Hotline 116117** - sie erhalten dann eine entsprechende Notfallüberweisung. Die Kapazität der Norfallsprechstunde ist auf 5 Patienten beschränkt. Darüber hinaus bieten Ihnen bei festgestellter Dringlichkeit kurzfristige Termine in der Regel innerhalb von zwei Wochen an.

Wir bemühen uns die Wartezeiten für Sie so kurz wie möglich zu halten - aus diesem Grund bitten wir Sie Ihre Termine einzuhalten, um Verzögerungen im Ablauf so gering wie möglich zu halten. Sollte es Ihnen einmal nicht möglich sein, Ihren Termin wahrzunehmen, so bitten wir um rechtzeitige Absage des Termins, gerne auch per email.

## Krankenversicherung/Abrechnung

Wir rechnen zu Lasten der gesetzlichen sowie der privaten Krankenkassen ab. Sollten Sie, nach Beratung, sich für die Durchführung einer individuellen Gesundheitsleistung entscheiden oder eine privatärztliche Abrechnung erhalten, so wird das Honorar nach der Gebührenordnung für Ärzte in der aktuellen Fassung erhoben. Die Honorare für medizinische Leistungen werden von den Privatversicherungen und Beihilfestellen übernommen.

## Unser Team



**PD DR. D. HÖLLER OBRIGKEIT**

---



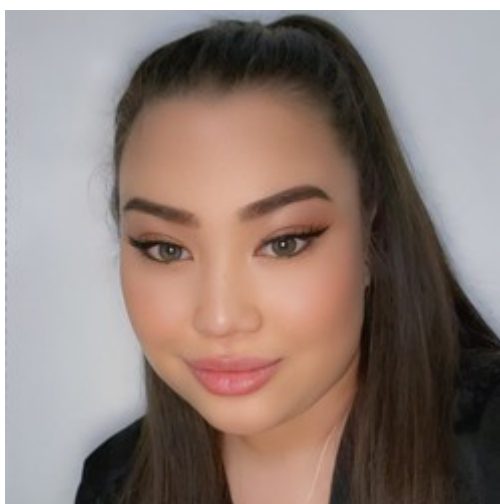
**ULRIKE FÖRSTER**

---



**K. HERZ**

---



**LISA THEOBALD**

---

**Ihre Gesundheit ist unsere erste Priorität!**

## Aktuelles

Gerne informieren wir Sie regelmäßig über neuste medizinische Erkenntnisse und Neuigkeiten aus unserer Praxis.

[Link zu /praxis.html](#)

## Praxis

Lernen Sie unser kompetentes Team und unsere Praxis auf einem Rundgang kennen. Wir freuen uns auf Sie.

## Schwerpunkte

Wir sind eine Schwerpunktpraxis im Bereich Dermato-Onkologie und -Immunologie, zu denen wir auf Grund langjähriger Erfahrungen sowie spezieller Fort- und Weiterbildungen umfassende Kenntnisse haben. Im Rahmen unserer Privatpraxis bieten wir weitere Leistungen an.

[Link zu /leistungsspektrum.html](#)

## Leistungen

In unserer Privatpraxis bieten wir - neben den Leistungen der Schwerpunktpraxis - weitere präventiven, diagnostischen und therapeutischen Leistungen an.

[Link zu /sprechzeiten.html](#)

## Sprechzeiten

Sie erreichen uns Montag bis Freitag ab 8:30 Uhr. Bitte nutzen sie die Online Rezeption auf unserer Webseite zur Kontaktaufnahme.

[Link zu /service.html](#)

## Service

Im Servicebereich bieten wir Ihnen verschiedene Serviceleistungen, um Sie optimal betreuen und unterstützen zu können.

Mit dem Laden der Karte akzeptieren Sie die Datenschutzerklärung von Google.  
[Mehr erfahren](#)

Karte anzeigen

Karte immer anzeigen

